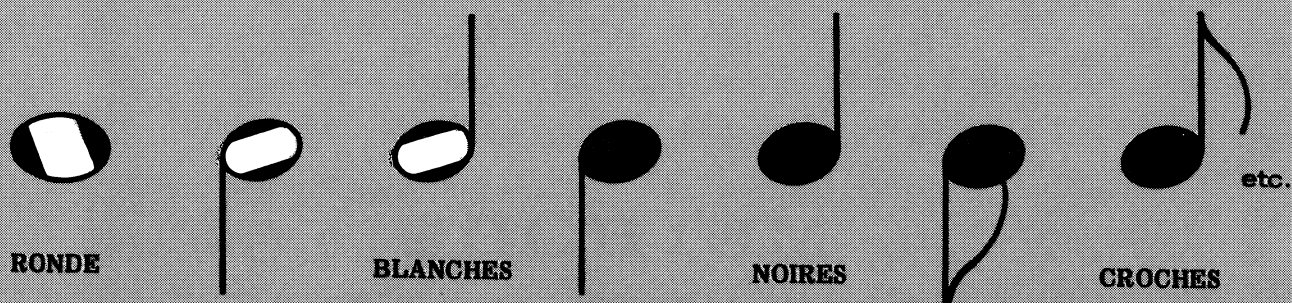


Premieres Notions de Musique

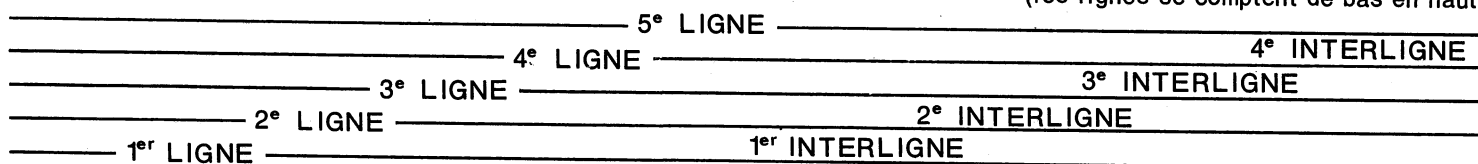
On indique les sons de la musique au un moyen de signes, appelés notes. La valeur des notes est déterminée selon la forme ou la figure qu'on leur donne. Elles se lisent comme suit:



Les notes se nomment comme suit: DO, RE, MI, FA, SOL, LA, SI, ou les sept premières lettres de l'alphabet C, D, E, F, G, A, B, (anglais). Le nom et la tonalité de la note sont déterminés, selon la position, sur cinq lignes horizontales et quatre interlignes appelés:

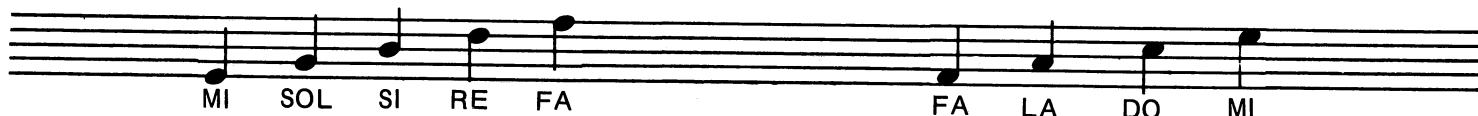
Portée

(les lignes se comptent de bas en haut)



NOTES SUR LES LIGNES

NOTES DANS LES INTERLIGNES



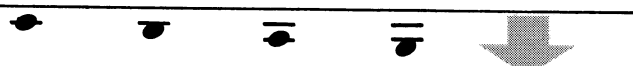
A cause de l'étendue des sons il faut employer d'autres lignes et interlignes placés au-dessus et en-dessous de la portée. Ces lignes et interlignes sont appelés:

Lignes Supplémentaires ou Additionnelles

LIGNES SUPPLÉMENTAIRES AU-DESSUS DE LA PORTÉE



LIGNES SUPPLÉMENTAIRES AU-DESSUS DE LA PORTÉE



Au cours de l'évolution du système d'écriture de la musique, la portée a variée de 2 à 20 lignes et différents symboles ont été inventés pour localiser ces lignes et la tonalité de la note ainsi écrite sur ces dites lignes. On appelle ces symboles:

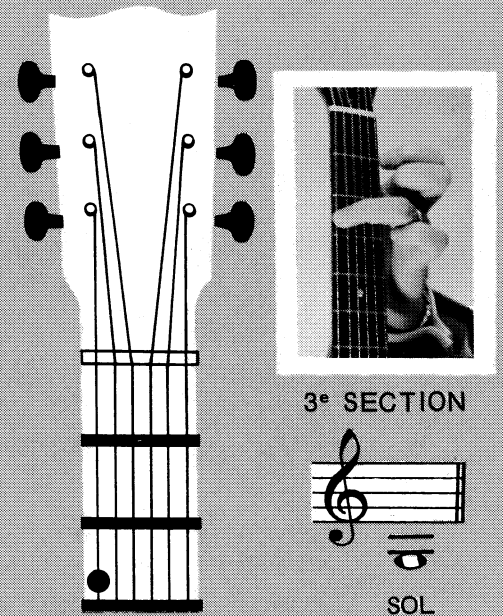
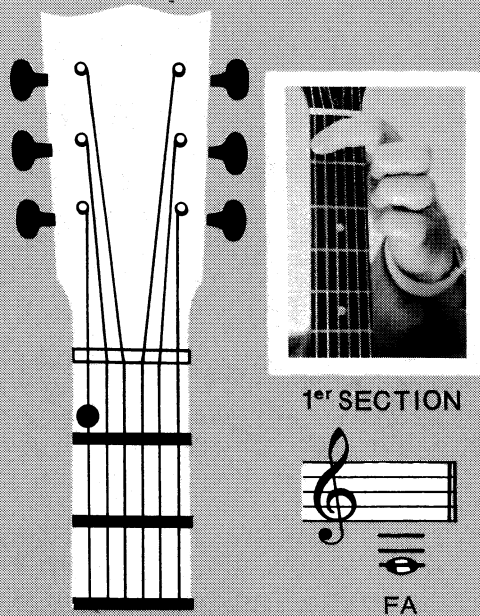
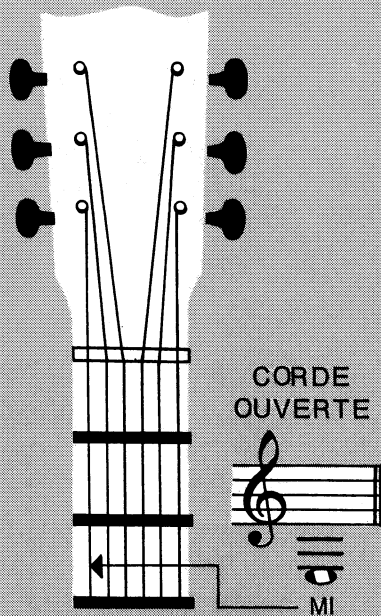
Clés

Dans la musique nous avons trois clés DO, FA, SOL. Les arrangements de musique pour la guitare, sont écrits dans la clé de SOL.

La note SOL est placée sur la 2e ligne de la portée:



Notes de la 6^e Corde (Mi)



VOTRE guitare est-elle accordée maintenant?

	MI	LA	RE	SOL	SI	MI
SECTION 1	FA	1				
SECTION 2						
SECTION 3	SOL	3				

0 1 3 1 0

MI FA SOL

Dessinez, dans chaque mesure, des blanches et des noires, et écrivez, au-dessus de chacune d'elle, leur nom.

La Gamme Majeure

← CORDES DE BASSE →

← CORDES DE SOLO →

	6 ^e corde			5 ^e corde			4 ^e corde			3 ^e corde			2 ^e corde			1 ^{er} corde					
Section	0	1	3	0	2	3	0	2	3	0	2	0	1	3	0	1	3	0	1	3	5
	MI	FA	SOL	LA	SI	DO	RE	MI	FA	SOL	LA	SI	DO	RE	MI	FA	SOL	LA			