

# GRAMMAIRE MUSICALE

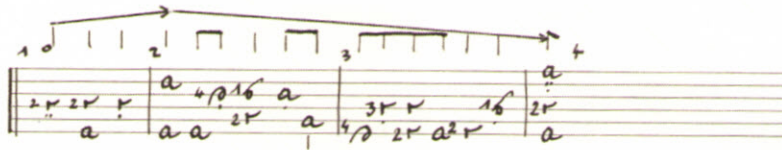
## 1.- La Phrase

À la Renaissance, le rapport texte-musique est une constante et derrière chaque note se cache une syllabe, un mot, des groupes de mots et des phrases.

La Phrase dans sa construction implique divers éléments :

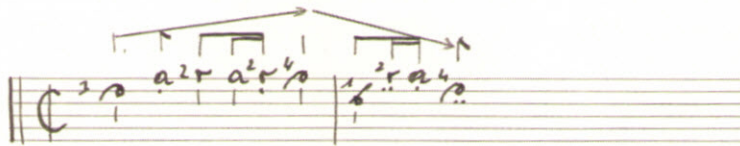
- Le plus petit est le phonème (consonne + voyelle) qui correspond à une note.
- Le groupe de phonèmes au minimum deux.
- Le mot.
- Le groupe de mots.
- L'incise qui désigne un membre court.
- Le membre de phrase limité par deux pauses.
- La phrase avec ses deux parties : protase, acmé, apodose.

La cadence définit l'articulation mélodique de la phrase. Lorsque la protase est plus courte que l'apodose la cadence est dite majeure :



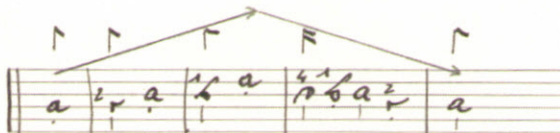
Exemple 1, pièce n° 208, Joan Maria da CREMA, Recercare n°10, mesures 1 à 4

Lorsque c'est l'inverse la cadence est dite mineure :



Exemple 2, pièce n° 268, Gregor HUWET, Fantaisie, mesures 1-2

Lorsqu'il y a égalité entre la protase et l'apodose la cadence est dite neutre :



Exemple 3, pièce n° 164, Tomas de SANTA MARIA, Fantaisie, tactus de 1 à 4

L'extrême variété du répertoire du luth n'offre pas toujours ces modèles théoriques, mais lorsqu'ils existent, il est utile de les signaler.