

# Semaine 1. Révision et remise à niveau

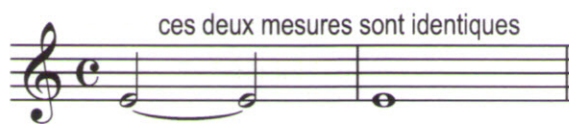
Une **altération** (dièse, bémol ou bécarre) placée devant une note est valable jusqu'à la barre de mesure suivante, pour les notes à la même hauteur.



Le **bécarre** annule l'effet du dièse ou du bémol.



Deux **notes liées** entre elles ne font plus qu'une seule note



Les **nuances**



**Lecture notes et rythmes**, en frappant la pulsation.



**Lecture chantée**, en frappant la pulsation. Prendre un do avant de chanter.



Les accompagnements des lectures chantées se trouvent la fin de cet ouvrage, en annexe F.